

**ENICAR**  
ULTRASONIC  
*Sherpa*

PRÉFÉRÉE DES CHAMPIONS

LA MANUFACTURE D'HORLOGERIE ENICAR S.A. LENGNAU/SUISSE VOUS PRÉSENTE...

**Vous avez toujours**

**une raison supérieure de préférer Enicar**

**Les pages suivantes vous en convaincront :**

Sherpa Electric	page 3
Sherpa Graph	» 4
Sherpa Steward	» 5
Sherpa Stewardess	» 5
Sherpa Guide	» 6
Sherpa Time	» 7
Sherpa GMT	» 7
Sherpa Dive	» 8
Sherpa Mini-Dive	» 8
Sherpa Divette	» 9
Sherpa Date	» 10-11
Sherpa	» 12-13

La montre ENICAR est appréciée dans l'ensemble du globe.

## Sherpa ELECTRIC

le dernier mot de la science horlogère :

- Mouvement muni d'un stator et d'un rotor constitué par un balancier 4 bras à haute stabilité.
- Energie fournie par une pile logée dans un compartiment individuel étanche et absolument indépendant du mouvement lui-même.
- Marche précise garantie pendant 12 mois sans remplacement de pile. Le changement de celle-ci est aisé, sans toucher au mouvement.
- Présentation élégante. Cadran avec signes appliqués or. Boîtier Sherpa ultra-résistant 100% étanche.
- Haute précision obtenue par des réglages successifs dans différentes positions et suivant des critères extrêmement sévères.



- Service mondial d'entretien et de rechange de piles.

ENICAR SHERPA ELECTRIC offre de nets avantages sur les montres électriques déjà existantes. Si vous désirez bénéficier des plus récentes réalisations de la technique, vous choisirez en toute confiance cette montre étonnante.

Réf. 100/167

Avec boîte en acier inoxydable ou plaqué or 20 microns fond acier inoxydable, ø 36 mm.

Bracelet exclusif en acier inoxydable, plaqué 20 microns ou cuir rembourré.

## Sherpa GRAPH



**SHERPA GRAPH**

Réf. 1308 BaNCH, mouvement 13'''-72 automatique, 17 rubis, chronographe avec compteur de minutes et d'heures, boîtier acier étanche jusqu'à 10 atmosphères, Ø 40 mm.

permet de calculer toutes les moyennes horaires. Elle rendra des services appréciables aux ingénieurs, aux directeurs techniques, mais également à l'automobiliste et à tous les sportifs, qui doivent connaître des temps précis.

Le cadran comporte 2 compteurs et une échelle tachymétrique.

A droite un compteur enregistrant jusqu'à 30 minutes.

Au bas un compteur enregistrant jusqu'à 12 heures.

A gauche un petit cadran indiquant la marche des secondes.

Le compteur de minutes ne dépassant pas 30', toute observation de plus longue durée doit s'effectuer en lisant d'abord le temps indiqué par l'aiguille du compteur d'heure et ensuite celui du compteur de minutes. Il faut également tenir compte du nombre de secondes marqué par la grande trotteuse.

L'échelle tachymétrique indique en kilomètres/heure ou miles/heure la vitesse d'un véhicule si l'observateur prend une base de 1000 mètres ou d'un mile. Dans ce cas, la vitesse est donnée directement sur l'échelle tachymétrique.

(Pour de plus amples renseignements consulter le mode d'emploi.)

## Sherpa POUR STEWARD - STEWARDESS

**deux nouveautés inédites, conçues pour le service aérien.**

De toutes les tâches d'un steward et d'une stewardess en vol, celle d'indiquer l'heure exacte et le temps qui sépare les voyageurs de leur destination est une des plus fréquentes.

Partant de ces données, les techniciens ENICAR ont mis au point les modèles STEWARD et STEWARDESS, en munissant la montre SHERPA de haute précision



**SHERPA STEWARD**

Réf. 100/216 BaANCXS/12 cal. 11¼''' 1125 automatique avec roulement à billes, calendrier, boîtier étanche jusqu'à 20 atmosphères, tout acier inoxydable, ø 36 mm.



**SHERPA STEWARDESS**

Réf. 353 BaANCXPS cal. 7¼''' automatique calendrier, boîtier étanche jusqu'à 10 atmosphères plaqué 20 microns, fond acier inoxydable, ø 27 mm.

d'une lunette tournante graduée à 12 divisions inversées, permettant d'obtenir d'un coup d'œil le renseignement voulu. Le curseur mobile sert de rappel ou peut être utilisé pour le calcul de temps intermédiaire.

SHERPA STEWARD et STEWARDESS entrent dans la série fonctionnelle des créations ENICAR, qui offrent à tous les spécialistes une montre appropriée.

Exemple:

Un vol de Genève à New York dure 7 h. 30. La lunette est actionnée de telle sorte que sa direction 7 h. 30 vienne se placer en regard de l'heure de départ (aiguille d'heure). On obtient ainsi, par simple lecture sur la lunette, le temps qui doit s'écouler jusqu'à l'atterrissage à New York, et ceci à n'importe quel moment du vol. Cette lecture très facile permet au personnel de bord de répondre rapidement à la demande d'un passager. Le curseur est mobile et se place donc sur n'importe quelle division de la lunette. Il permet de rappeler un temps intermédiaire quelconque, par exemple celui du lunch.



## Sherpa GUIDE



Réf. 100/205 BaACNTS mouvement 11 3/4" 1126, 30 rubis, automatique à roulement à billes, calendrier, ø 43 mm, avec aiguille supplémentaire 24 heures.  
Boîtier étanche jusqu'à 20 atmosphères, tout acier inoxydable.  
Lunette tournante intérieure portant les 24 heures (deux couleurs, jour/nuît).  
Lunette tournante extérieure mentionnant les noms de villes plus une minuterie 0-60 secondes.  
Curseur mobile employé comme repère et rappel.

(Pour de plus amples renseignements consulter le mode d'emploi.)

Cette montre, unique en son genre, est destinée plus particulièrement aux pilotes, au personnel aérien et maritime. Elle rendra aussi d'appréciables services à tous les grands voyageurs.

SHERPA GUIDE indique simultanément et d'une façon continue l'heure exacte dans deux fuseaux horaires, de même que la date.

SHERPA GUIDE se distingue par l'échelle des 24 heures prévue sur une lunette mobile, logée à l'intérieur du boîtier. Cette dernière est mue par une seconde couronne, d'où réglage facile et précis.

La lunette extérieure permet à l'observateur d'établir l'heure exacte d'autres points du globe, ce qui est facilité par le curseur mobile. Elle possède, en outre, une minuterie graduée à 12 divisions. Ce dernier perfectionnement permet un emploi identique à la SHERPA STEWARD (voir page précédente).

SHERPA GUIDE a été accueillie avec enthousiasme par les pilotes de plusieurs compagnies d'aviation. En effet, tout a été prévu dans ce modèle hors série. Par exemple, les changements d'heure (été/hiver) se remarquent grâce à une inscription rouge sur la lunette extérieure.

## Sherpa TIME



### SHERPA TIME

Réf. 100/216 BaANXTCS, mouvement 11 3/4" 1125 automatique à roulement à billes, 30 rubis, calendrier, avec lunette tournante et curseur donnant l'heure dans les différentes parties du monde, boîtier tout acier garanti étanche, ø 36 mm.

permet de connaître l'heure dans les différentes parties du globe en plaçant simplement le nom de la ville ou du secteur dans lequel vous vous trouvez en face du petit chiffre sur le pourtour du cadran (1 à 24) correspondant à l'heure de l'observation.

### Exemple:

S'il est 10 h. 13 du matin et que vous êtes à Rio de Janeiro, vous placez le nom de cette ville face au chiffre 10 et vous pouvez lire qu'il est ainsi 14 h. 13 à Genève.

### SHERPA GMT

Réf. 100/216 BaANXCS/24, mouvement 11 3/4" 1126 automatique à roulement à billes, 30 rubis, calendrier, aiguille des 24 heures donnant un deuxième temps indiqué sur la lunette tournante, boîtier tout acier garanti étanche, ø 36 mm.

## Sherpa GMT

Cette montre originale est destinée à toutes les personnes qui sont en relations constantes avec un autre point du globe. Elle rend d'appréciables services au personnel aérien et maritime, à tous les grands voyageurs et tous les commerçants.

### Exemple pratique:

Un industriel ayant ses usines à Genève possède un bureau de vente à Singapour. Sachant que lorsqu'il est 16 h. à Genève, il est 23 h. à Singapour, il se contentera de placer le chiffre 23 de la lunette en regard de l'aiguille rouge des 24 heures. Sa SHERPA GMT lui rendra alors le grand service de lui donner l'heure précise à Genève avec ses aiguilles normales, et de lui indiquer constamment l'heure de Singapour, grâce à l'aiguille des 24 heures.

(Pour de plus amples renseignements consulter le mode d'emploi.)



# Sherpa DIVE

Les montres  
de plongée  
sous-marine  
les plus  
perfectionnées  
de



## SHERPA DIVE

Réf. 100/224 BaANXS, mouvement 11 1/4" 1124 automatique à roulement à billes, 30 rubis, boîtier acier inoxydable étanche jusqu'à 30 atmosphères, Ø 40 mm, lunette tournante avec minuterie et curseur mobile.

# Sherpa MINI-DIVE

Grâce à leurs lunettes tournantes imperméables, système breveté, comprenant un curseur et un index rouge, ces montres vous offrent, sans défaillance, les différents temps qui conditionnent une plongée réussie.

Chacune de ces montres est accompagnée d'un bulletin de garantie spécial.

Il existe de nombreuses façons d'utiliser la SHERPA DIVE, comme chronographe lors de



## SHERPA MINI-DIVE

Réf. 353 BANCPSX, mouvement 7 1/4" 2369 automatique, calendrier, 17 rubis, boîtier plaqué or étanche jusqu'à 10 atmosphères, Ø 27 mm, lunette tournante avec curseur.

compétitions sportives, dans les affaires, en voyage, à l'armée, pour ne citer que quelques possibilités.

La lunette tournante, par exemple, peut être utilisée, grâce à son échelle graduée, comme compteur de minutes, alors que le curseur mobile peut servir de compteur d'heures, rendant ainsi le service d'un chronographe.

l'industrie horlogère  
sont une  
spécialité Enicar

# Sherpa DIVETTE

Les bracelets en matière plastique ont été spécialement étudiés pour tenir compte des desiderata des plongeurs professionnels.

La Confédération Mondiale des Activités Subaquatiques recommande ces montres ENICAR SHERPA DIVE, DIVETTE et MINI-DIVE, depuis qu'elles ont subi les tests les plus sévères avec succès complet.

Tous ces modèles sont munis d'un boîtier SEAPEARL (brevet ENICAR), 100% étanche, jusqu'à une profondeur de 300 mètres, correspondant à une pression de 30 atmosphères.



## SHERPA DIVETTE

Réf. 100/216 BaANXS, mouvement 11 1/4" 1125 automatique à roulement à billes, 30 rubis, avec ou sans calendrier, boîtier acier inoxydable étanche jusqu'à 30 atmosphères, Ø 36 mm, lunette tournante avec minuterie et curseur mobile, cadran livrable en noir ou blanc.



Seule la MINI-DIVE, du fait de sa petite dimension, est garantie jusqu'à 100 mètres, soit 10 atmosphères.

Un sceau spécial \*\*\*\* accompagne chaque modèle. Il est une preuve de l'honneur qui échoit à la marque ENICAR.





# Sherpa DATE



## SHERPA DATE

Réf. 100/200 BaNCS, mouvement  $11\frac{1}{4}''$  1121 à remontoir, calendrier, 25 rubis, boîtier tout acier garanti étanche, Ø 34 mm.

Dans la gamme des modèles SHERPA, la SHERPA DATE occupe une place privilégiée, en raison de la vogue toujours grandissante des montres calendrier.

A minuit, automatiquement, la date change.



## SHERPA DATE

Réf. 100/220 BaNCS, mouvement  $11\frac{1}{2}''$  1125 automatique avec roulement à billes, 30 rubis, calendrier, boîtier tout acier garanti étanche, Ø 34 mm.

## SHERPA DATE

Réf. 100/116 BaANCS, mouvement  $11\frac{1}{2}''$  1035, automatique, calendrier, 17 rubis, boîtier tout acier garanti étanche, Ø 36 mm ou

Réf. 100/216 BaANCS, mouvement  $11\frac{1}{2}''$  1125, automatique à roulement à billes, 30 rubis, calendrier, boîtier tout acier garanti étanche, Ø 36 mm.



Un seul coup d'œil à votre SHERPA DATE et vous voilà fixé: jour, heure, minute, seconde, et vous ne serez pas long à ne plus pouvoir vous passer de ces précieuses indications.

## SHERPA DATE

Réf. 100/116 BaANCS ou 100/216 BaANCS, même modèle que plus haut, mais avec bracelet tout acier genre milanais.

Chaque montre Sherpa est dotée du boîtier Seapearl, 100% étanche à l'eau et aux impuretés. Elle supporte aussi une pression sous-marine



Réf. 97/1 BaNS, mouvement  $10\frac{1}{2}$ " 980, 17 ou 25 rubis, boîtier tout acier garanti étanche, Ø 32 mm.

Réf. 100/220 BaANS, mouvement  $11\frac{3}{4}$ " 1124 automatique avec roulement à billes, 30 rubis, boîtier acier ou plaqué 20 microns fond acier garanti étanche, Ø 34 mm.

Chaque mouvement ENICAR subit un traitement spécial par ultrasons, suivi d'un épilavage complet de ses organes (application scientifique d'une fine pellicule chimique), qui lui confère une lubrification parfaite pour une durée trois fois supérieure à celle d'une montre ordinaire.

C'est une preuve de plus de la confiance que vous pouvez témoigner à ENICAR.

de 200 mètres, correspondant à 20 atmosphères. Son mouvement de précision est à remontoir manuel ou automatique suivant les modèles



# Sherpa

Le modèle SHERPA automatique est doté du nouveau calibre  $11\frac{3}{4}$ " 1124 avec roulement à billes, 30 rubis, dont la précision étonnera les plus difficiles.

▶ Réf. 100/116 BaANS, mouvement  $11\frac{1}{2}$ " 1034 automatique, 17 rubis, boîtier tout acier étanche, Ø 36 mm

ou  
Réf. 100/216 BaANS, mouvement  $11\frac{1}{2}$ " 1124 automatique à roulement à billes, 30 rubis, boîtier tout acier étanche, Ø 36 mm.

Réf. 100/116 BaANS ou réf. 100/216 BaANS, même modèle que ci-dessus, mais avec bracelet acier.

Réf. 100/220 BaANS, mouvement  $11\frac{3}{4}$ " 1124 automatique à roulement à billes, 30 rubis, boîtier acier ou plaqué 20 microns fond acier étanche jusqu'à 20 atmosphères, Ø 34 mm, cadran noir spécial pour plongeurs ou blanc.







### Ernst Reiss:

(membre de l'Expédition suisse Everest-Lhotsé, 1956)

... Comme il m'arrivait de changer souvent de vêtements, je ne tenais pas, à l'instar de mes collègues, à porter ma montre ENICAR au poignet. Je la ficelai donc sur mon sac. A maintes occasions, elle fut recouverte de neige, tomba dans l'eau et fut constamment soumise à la température ambiante extrêmement basse. Elle n'était ainsi aucunement protégée comme le furent d'autres, portées au poignet de mes camarades. Il me tient cependant à cœur de vous dire que cette montre marcha à la perfection tout au long de l'expédition.



**La manufacture  
d'horlogerie Enicar S. A.  
équipe officiellement**

### D<sup>r</sup> Hans Hass:

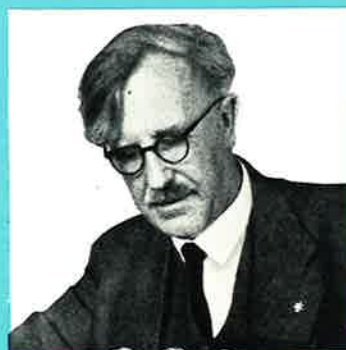
(pionnier dans la recherche sous-marine)

... Depuis fort longtemps, je cherchais une montre de plongée adaptée absolument aux exigences de ma profession. Aujourd'hui, la montre ENICAR SHERPA DIVE m'accompagne dans toutes mes plongées. Même à de grandes profondeurs, elle constitue, pour le plongeur sous-marin, un instrument de bord sûr et précis. C'est réellement un plaisir de plonger avec la SHERPA DIVE.

Voilà une garantie que les plongeurs professionnels ou amateurs sauront apprécier.



**les « DC 8 » et « Caravelles »  
de plusieurs compagnies  
aériennes  
en chronographes de bord**



### Prof. D<sup>r</sup> h. c. Jean Lugeon:

(Directeur de l'Institut suisse de Météorologie et chef de la participation suisse de l'Expédition Suisse-Finlande-Suède au Spitzberg dans le cadre de l'Année Géophysique Internationale.)

... La montre ENICAR Ultrasonic SHERPA que j'ai portée à ma main gauche depuis mon départ de Suisse, à fin juillet, a fonctionné d'une manière irréprochable. Pendant les six semaines de mon séjour dans les régions arctiques, mon ENICAR SHERPA n'a varié que d'environ  $\pm 1$  seconde. A mon arrivée à Horn Sund, sept semaines après l'avoir mise à mon poignet, elle donnait l'heure rigoureusement. Cette montre a éprouvé des tempêtes et a été à maintes reprises mouillée.



### Stirling Moss:

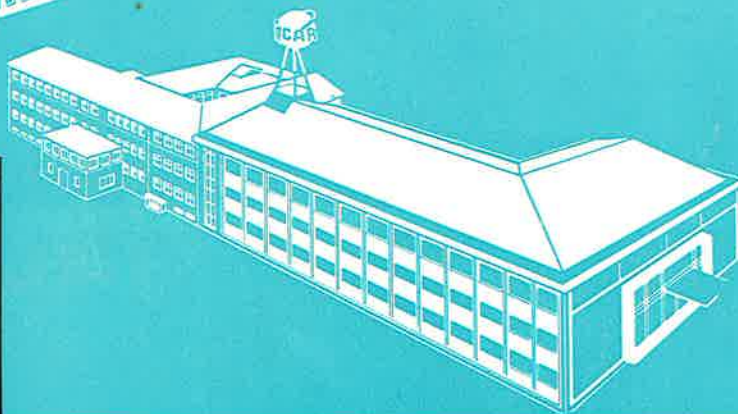
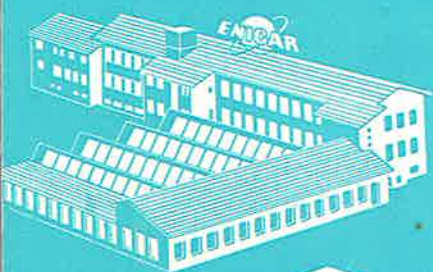
(favori N° 1 au titre mondial des conducteurs)

... J'ai trouvé en l'ENICAR SHERPA la montre que je cherchais depuis fort longtemps. Séduit par ses remarquables performances, prouvées lors de l'Expédition suisse à l'Everest et au Lhotsé, j'ai décidé de la mettre à l'épreuve de mes exigences professionnelles. Aujourd'hui, il m'est permis d'exprimer mon émerveillement à l'endroit des qualités exceptionnelles de résistance et de marche de l'ENICAR SHERPA qui fait honneur à l'industrie horlogère suisse.



  
**ENICAR**

le  
pur  
sang  
de  
l'horlogerie  
suisse



  
**ENICAR**  
ULTRASONIC  
*Sherpa*

**Manufacture d'horlogerie Enicar S.A.**  
**Lengnau/Bienne (Suisse)**

*Horlogerie - Bijouterie*  
**R. DROZ**  
*Rue Winkelried, 5*  
*Genève*